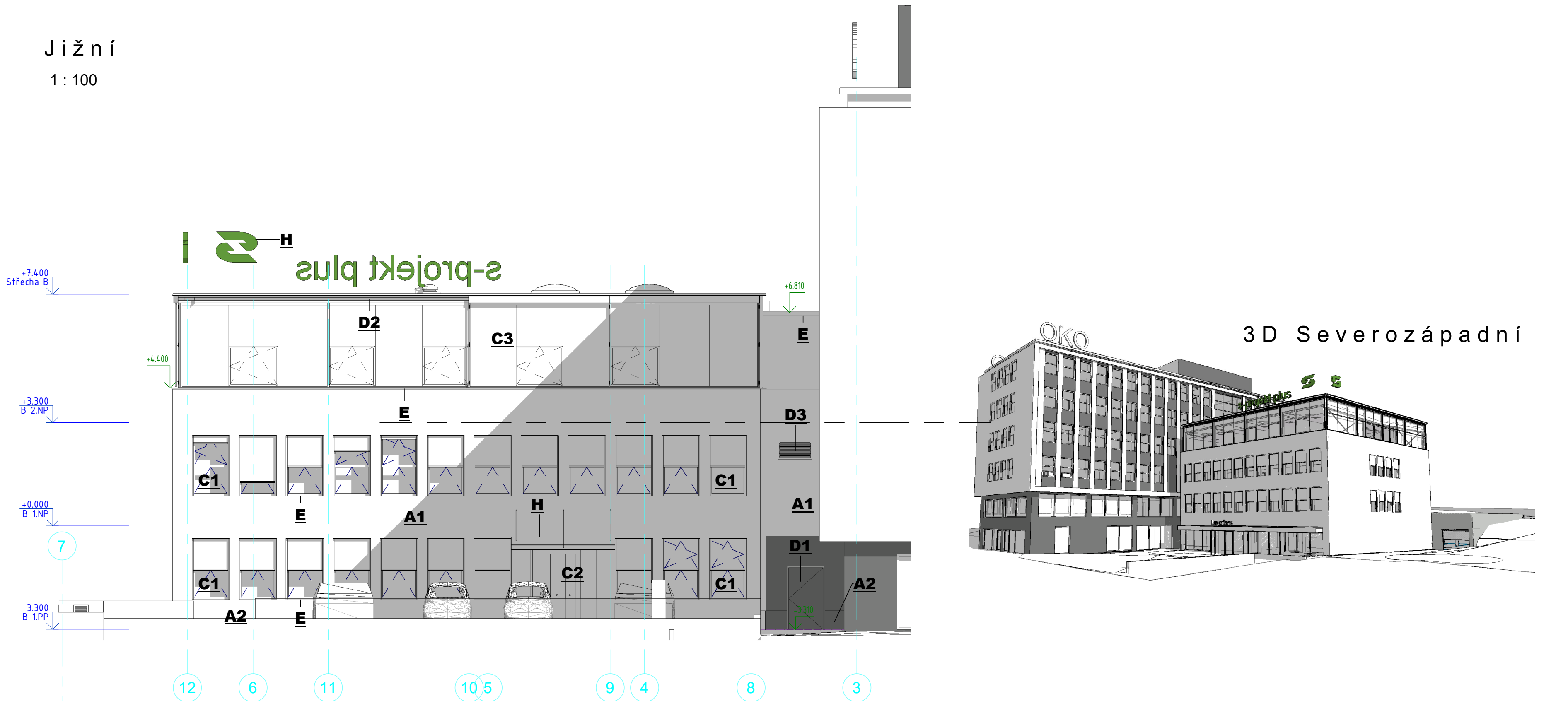
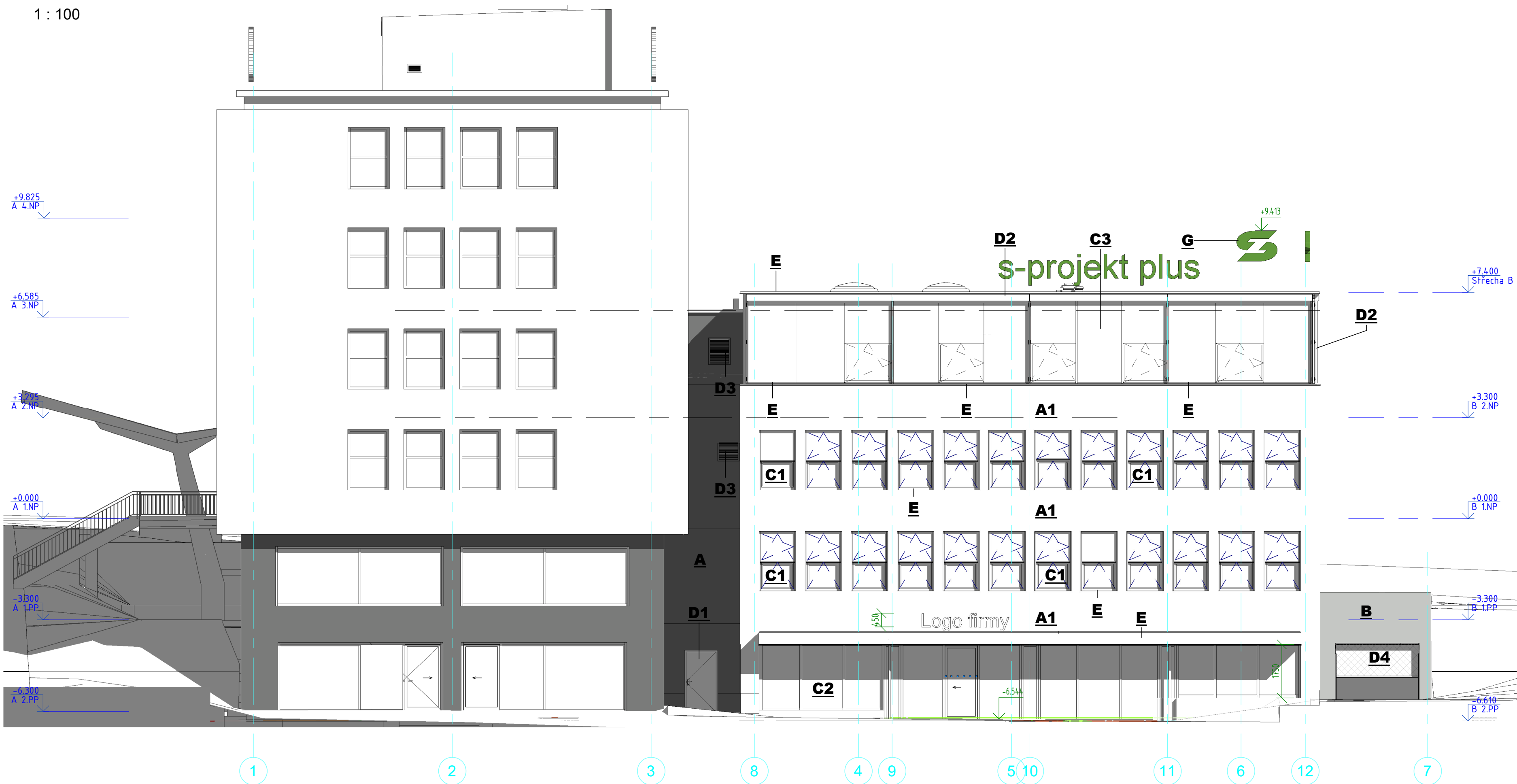


Jižní
1 : 100

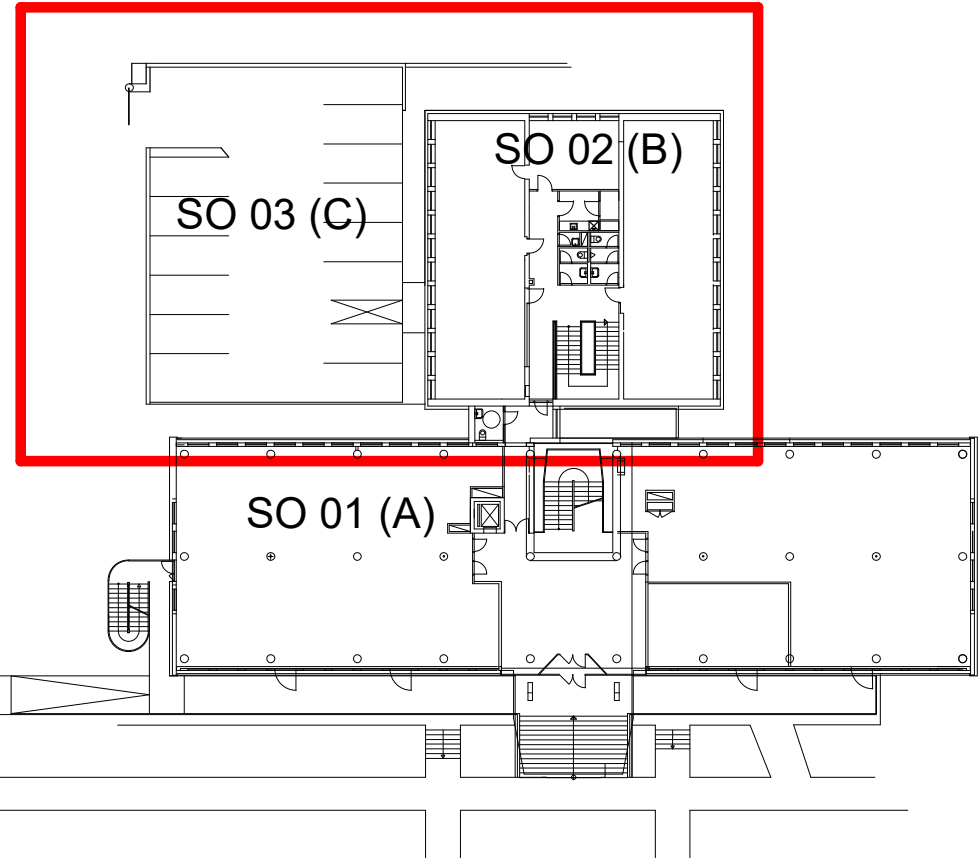


Severní
1 : 100



- A1** kontaktní zateplovací systém - barva bílá NCS S 0500-N
A2 kontaktní zateplovací systém - barva bílá NCS S 0500-N s transparentním hydrofóbním nátěrem soklu
A3 kontaktní zateplovací systém - barva středně šedá NCS S 3500-N
B nátěr nové betonové konstrukce - barva bílá NCS S 0500-N
C1 hliníková okna - barva antracitově šedá RAL 7016
C2 hliníková prosklená stěna s dveřmi - barva antracitově šedá RAL 7016
C3 hliníková prosklená fasáda s okny ná dšavby 2.NP - barva antracitově šedá RAL 7016
D1 plné kovové dveře - barva světle šedá RAL 7035
D2 venkovní žaluzie - barva antracitově šedá RAL 7016
D3 venkovní VZT žaluzie - barva světle šedá RAL 7035
D4 venkovní vjezdová mříž - pozink
E klempířské prvky (parapety, oplechování, lemování, ...) - barva antracitově šedá RAL 7016
F1 ocelové zábradlí vč. branky - barva antracitově šedá RAL 7016
F2 ocelové konstrukce pro pororost - barva antracitově šedá RAL 7016, pororost - pozink
G logo znak, nápis - prosvětlené písmo
logo nosná ocelová konstrukce - barva antracitově šedá RAL 7016
H ocelová konstrukce nadstřešení - barva antracitově šedá RAL 7016, s prosklením

| Revize | Datum | Popis změny | Vypracoval | Kontroloval |
|--------|-------|-------------|------------|-------------|
| 01 | | | | |
| 02 | | | | |



| | | | | |
|--|---------------------|--|-------------------|--|
| Investor zakázky: OBEK SERVIS a.s. Panelová 289/6 190 15 Praha 9 - Satalice | | | | |
| Koordínace stavby a profesí | | Souřadnicový systém: JTSK; Výškový systém: BpV | | |
| Koordínace stavby a technologie | | SO 01 ± 0,0 = 229,16 m n.m. | | |
| Statik | | Ing. Michal Bezruč | | |
| Hlavní projektant | Vedoucí projektant | Vypracoval | Kontroloval | |
| Ing. arch. Jiří Soukal | Ing. Věra Řehůrková | Ing. Věra Řehůrková | Ing. Leo Hnilička | |
| stavba: | | HIP ateliér | | |
| "OKO" Zlín - Tr. T. Bati | | Ing. arch. Jiří Soukal | | |
| modernizace objektu č.p. 508 a č.p. 5682 | | číslo zakázky | | |
| SO 02 Objekt B - č.p. 5682 | | 19-4180-135 | | |
| SO 03 Objekt C | | stupeň dokumentace | | |
| profese: D1.1.2 Architektonicko-stavební řešení - navrhovaný stav | | DSÚRSP | | |
| obsah: | | datum 1.vydání | | |
| Pohledy severní a jižní | | 09/2019 | | |
| název díl.souboru: | | měřítko | | |
| SO02_D112_38-1_pohlSJ | | 1:100 | | |
| číslo výkresu: | | formát A4 | | |
| SO02 | | 8 | | |
| D1.1.2 | | výřtek číslo: | | |
| 38.1 | | číslo revize: | | |
| | | | | |

pohledy na objekt SO01 (A) vřz pohledy objektu SO01